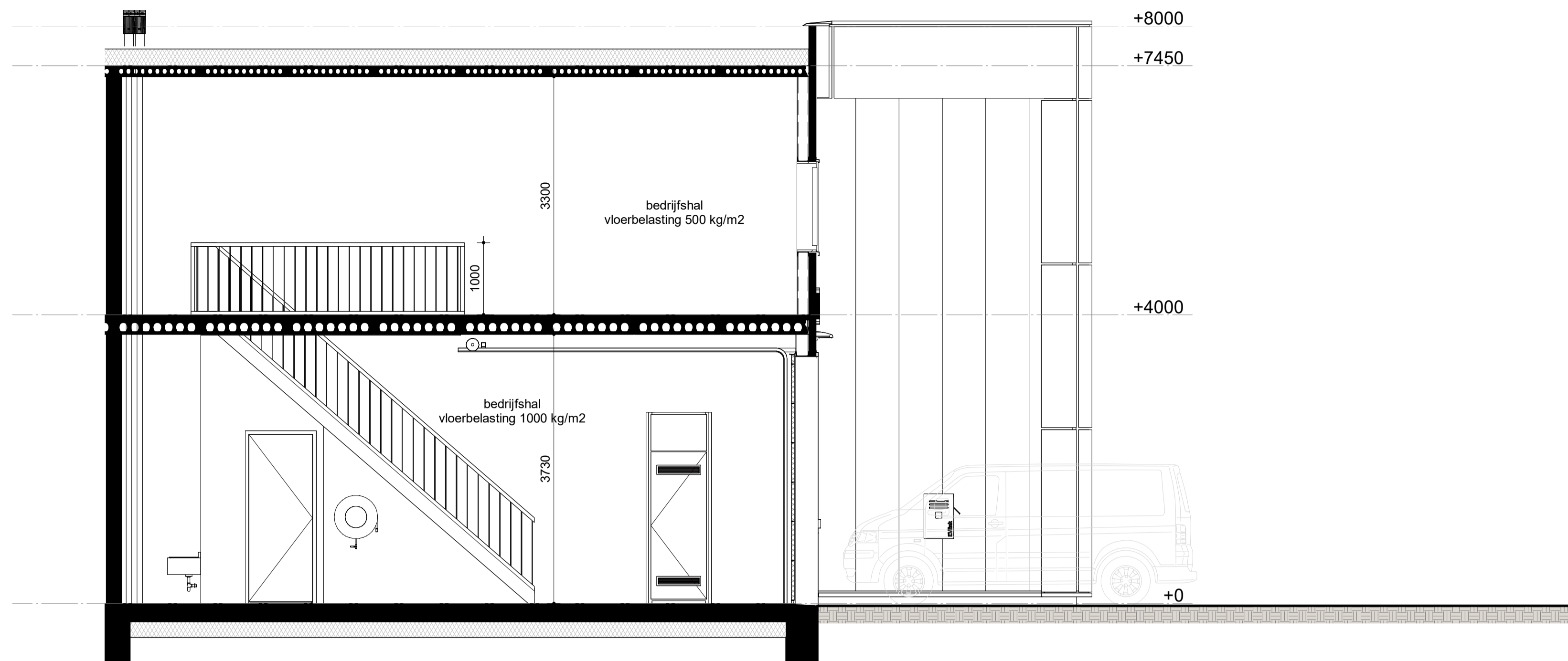




AANZICHT VORGEVEL



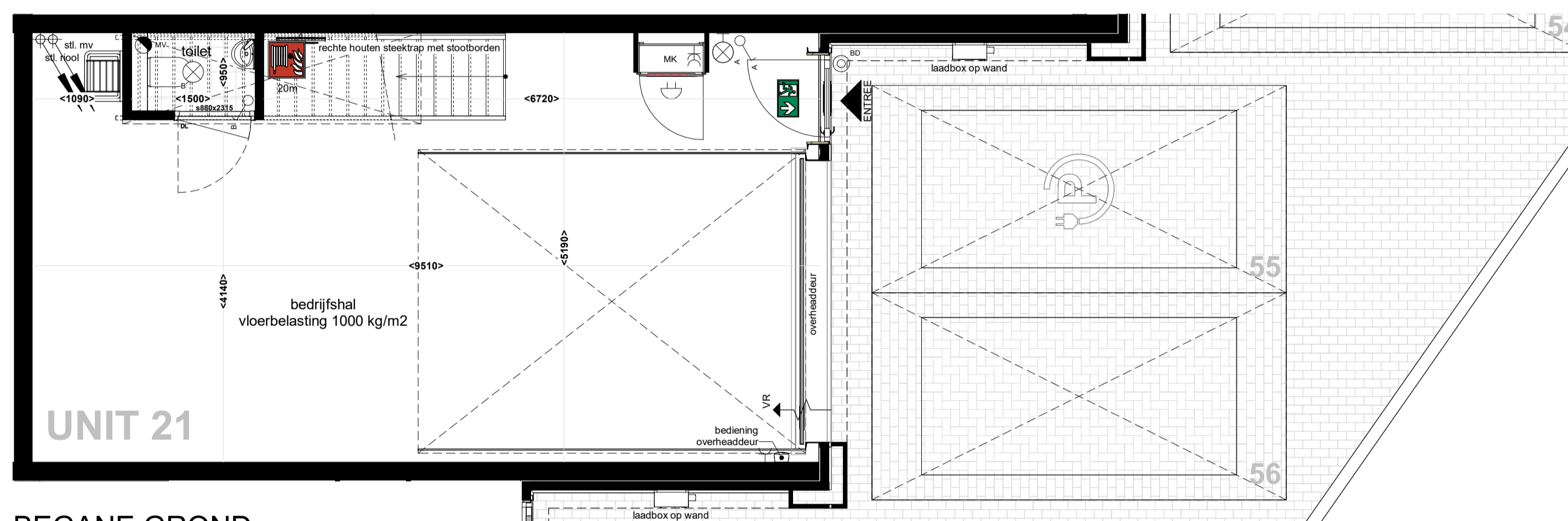
DOORSNEDE

RENVOOI

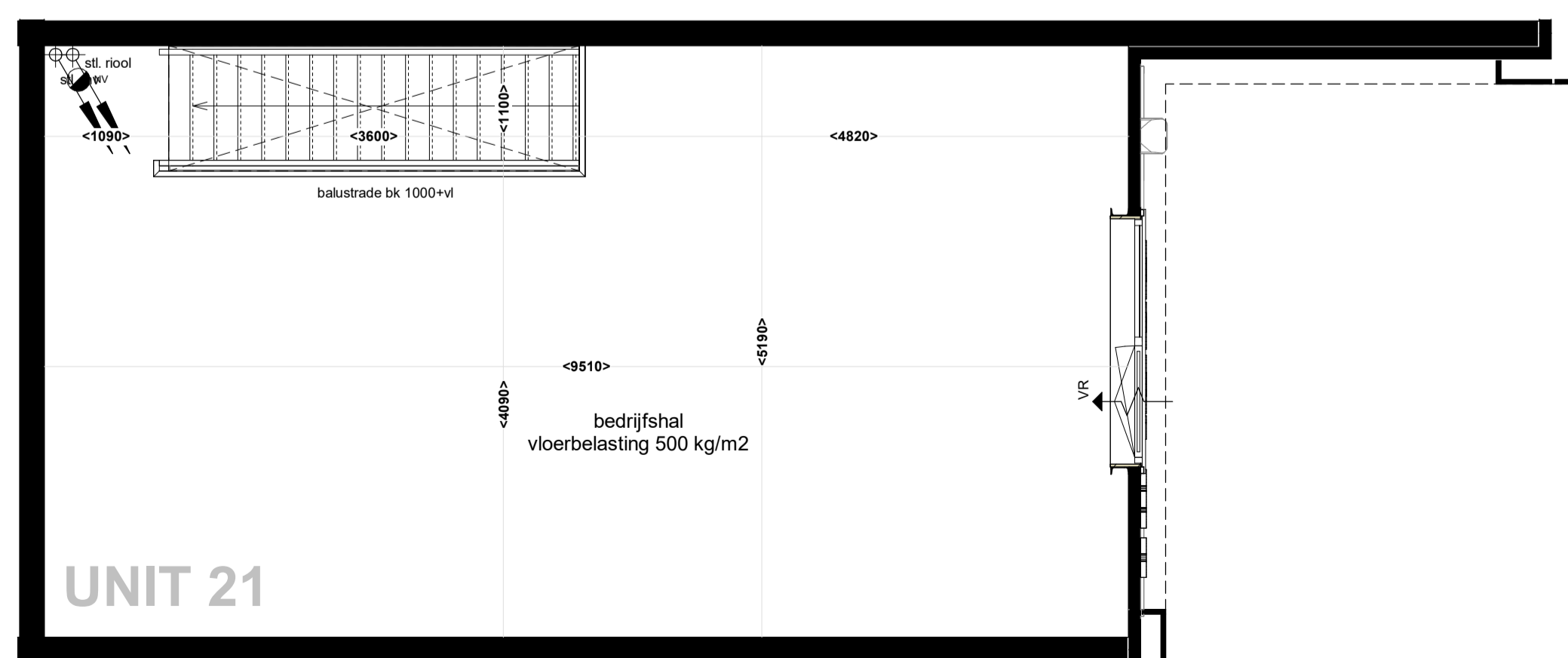
- drukker
- schakelaar
- lichtpunt plafond
- lichtpunt wand (binnen)
- lichtpunt wand (buiten) met schemerschakelaar
- wandcontactdoos enkelvoudig
- wandcontactdoos dubbelvoudig
- natuurlijke ventilatie via rooster
- natuurlijk ventilatiepunt
- mechanische ventilatiepunt
- isoleringwerk
- brandslanghaspel met slanglengte aanduiding
- 20m vluchtroutesanduiding

- positie van aangegeven symbolen zijn indicatief, exacte positie wordt later door installateur bepaald.
- verdeling tegelwerk toilet is indicatief.
- alle genoemde afmetingen zijn circa maten (mm)
- alle genoemde m2 zijn op basis van BVO

| UNIT | Verdieping | Opp |
|------|----------------------|-----------------------|
| 21 | 00 begane grond | 53,30 m ² |
| 21 | 01 eerste verdieping | 53,30 m ² |
| | | 106,60 m ² |



BEGANE GROND



1e VERDIEPING

KLEUR-EN MATERIAALSTAAT

EXTERIEUR GEVELS

| Onderdeel | Materiaalproduct | Kleur | kleurnummer | Bijzonderheden/afwerking |
|--------------------------|----------------------------|-------------|-------------|---------------------------|
| gevelbeplating kaders | vlakke beplating | grijs | - | glad |
| gevelbeplating exterieur | sandwichpanelen | zwart/grijs | RAL7021 | verticaal blind bevestigd |
| overheaddeur | geïsoleerde sectionaaldeur | zwart/grijs | RAL7021 | - |
| lekdorpels/zetwerk | metaal | zwart/grijs | RAL7021 | - |
| plint | geïsoleerde kantplank | zwart | - | - |

GEVELOPENINGEN

| | | | | |
|--------------------|--------------------------|-------------|---------|---|
| kozijnen | aluminium | zwart/grijs | RAL7021 | - |
| draaiende delen | aluminium | zwart/grijs | RAL7021 | - |
| lekdorpels | aluminium | zwart/grijs | RAL7021 | - |
| beglazing | isolerende HR+ beglazing | transparant | - | - |
| ventilatieroosters | aluminium | als kozijn | RAL7021 | - |

DAK

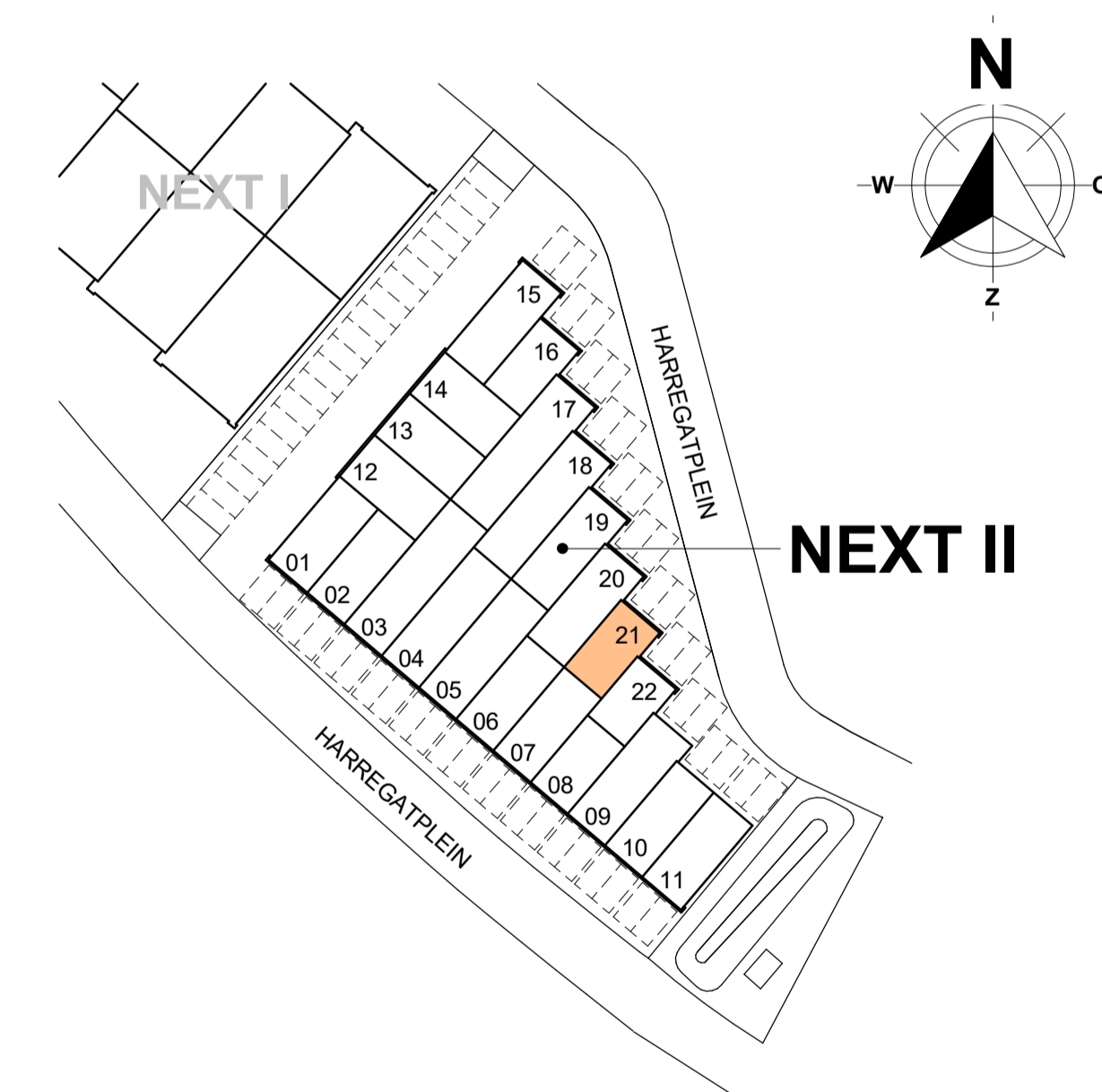
| | | | | |
|--------------|-------|-------|---|---|
| dakbedekking | PVC | grijs | - | - |
| daktegels | beton | grijs | - | - |

TERREIN

| | | | | |
|-------------------------------|---------------|-----------|---|---|
| bestrating gevel tot erfgrans | betonklinkers | grijs | - | - |
| bestrating rijbaan | betonklinkers | grijs | - | - |
| bestrating parkeerplaatsen | betonklinkers | antraciet | - | - |

INTERIEUR

| | | | | |
|----------------------------|-----------------------------------|--------------|---------|----------------------------------|
| vloer begane grond | beton | - | - | monoliet afgewerkt |
| vloer verdieping | kanaalplaat + zandcement dekvloer | - | - | - |
| scheidingswanden | kalkzandsteen | grijs/wit | - | onafgewerkt |
| wanden toilet | gipsvezelplaat | zwart/grijs | RAL7021 | gesausd |
| gevelbeplating interieur | sandwichpanelen | wit | RAL9010 | - |
| zichtwerk staalconstructie | gecoat | zwart/grijs | RAL7021 | - |
| binnendeurkozijnen | houten montagekozijn | wit | RAL9010 | - |
| binnendeuren | HPL deuren | noten | - | stompe uitvoering |
| trap | vuren hout | wit geground | - | dichte uitvoering |
| balustrades | vuren hout | wit geground | - | - |
| meterkast | spaarpilaat | gebroken wit | - | - |
| tegelwerk toilet vloer | keramische tegels | antraciet | - | 300x300 |
| tegelwerk toilet wanden | keramische tegels | wit | - | 400x200 (liggend) tot ok plafond |
| plafond begane grond | beton | - | - | onafgewerkt |
| plafond verdieping | beton | - | - | onafgewerkt |
| plafond toilet | systeemplafond | wit | RAL9010 | 600x600, h=2600mm |



NEXT II

22 BEDRIJFSUNITS
HARREGATPLEIN ZUIDLAND

HERKON
VAN HERK GROEP
MENSEN VOOR GEBOUWEN

opdrachtgever:
HERKON B.V.
projectomschrijving:
bedrijfsverzamelgebouw NEXT II te Zuidland

bladoschrijving
VERKOOPTEKENING UNIT 21

datum: 26-10-2023
№: gewijzigd
schaal: 1:50
formaat: A1

HERKON B.V.
Stationspark 1100
3364 DA SLIEDRECHT
Tel. 088 - 440 10 20
www.herkon.nl
projectnummer:
23015
fase status:
DEFINITIEF
unit:
21
bladnr:

PC-(21)-100

UNIT 21